

# LATVIJAS REPUBLIKA

## ZEMES ROBEŽU PLĀNS

uz trim caurauklotām un aizzīmogatām lapām

Zemes vienības kadastra apzīmējums: 2700-017 0015

Adrese: Ganību iela 103, Ventspils

Plāns izgatavots pamatojoties uz Ventspils pilsētas domes Arhitektūras un pilsēt būvniecības nodaļas 2017. gada 7. decembra rīkojumu Nr.9 "Par zemes ierīcības projekta nekustamā īpašuma Ganību ielā 103, Ventspilī sadalīšanai un robežu pārkārtošanai apstiprināšanu" un Ventspils pilsētas domes 2017. gada 12. decembra rīkojumu Nr 877 "Par adresu - Ganību iela 99, 101, 103, Ventspils un nosaukuma - "Ganību iela 101A", Ventspils piešķiršanu jaunizveidotajām zemes vienībām".

Zemes vienība izveidota, sadalot zemes vienību ar kadastra apzīmējumu 2700 017 0010.



Robežas uzmērītas no 2017. gada 5. septembra līdz 2017. gada 12. decembrim

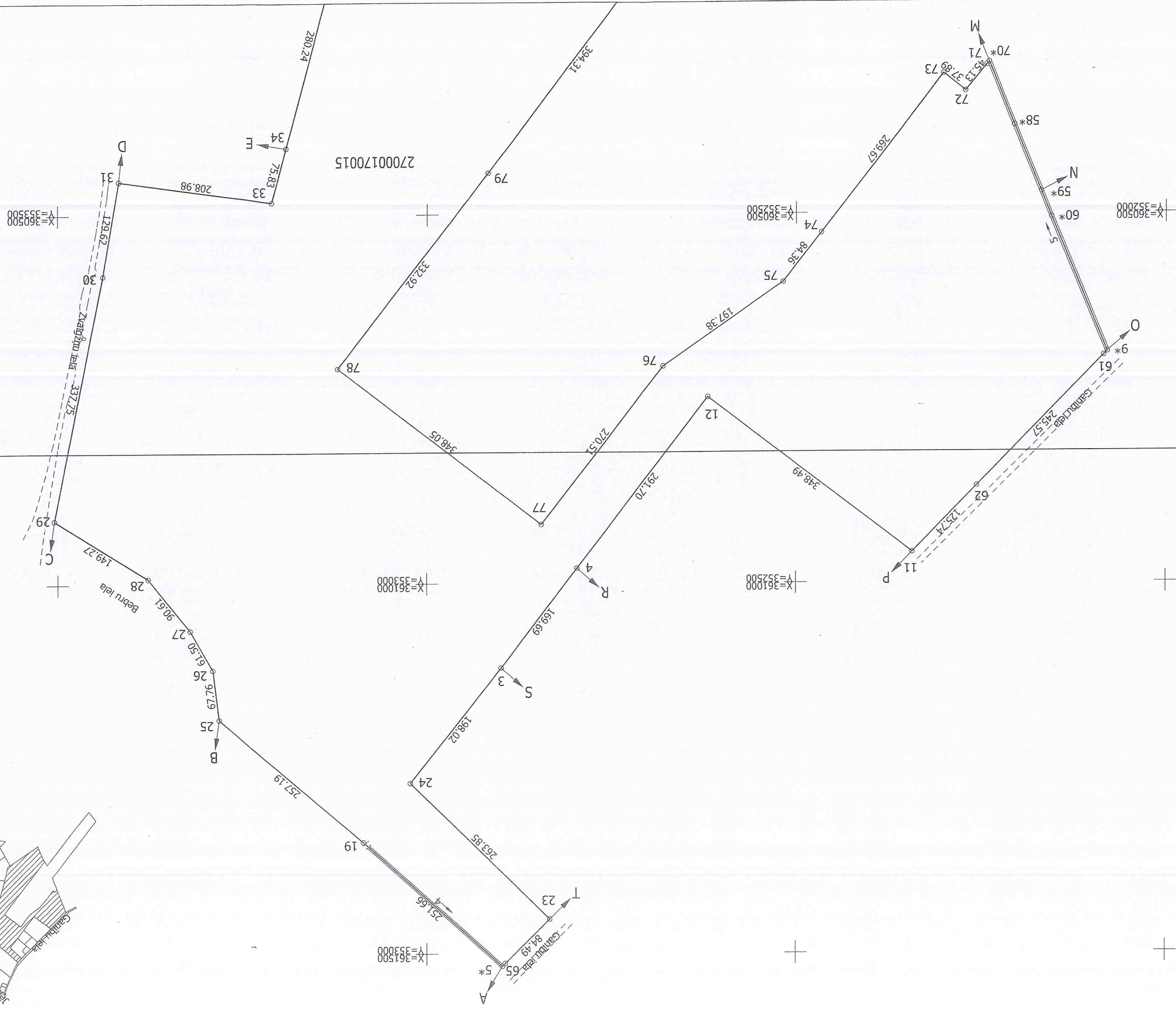
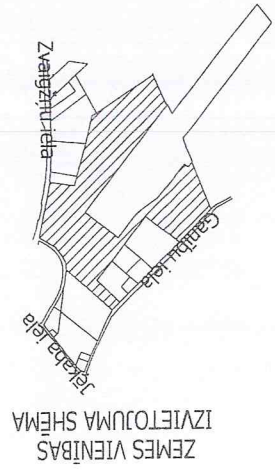
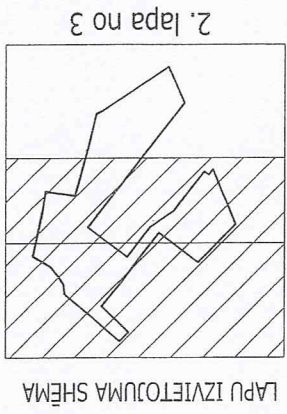
Plāna mērogs 1:5000

Zemes vienības platība: 94.0117 ha

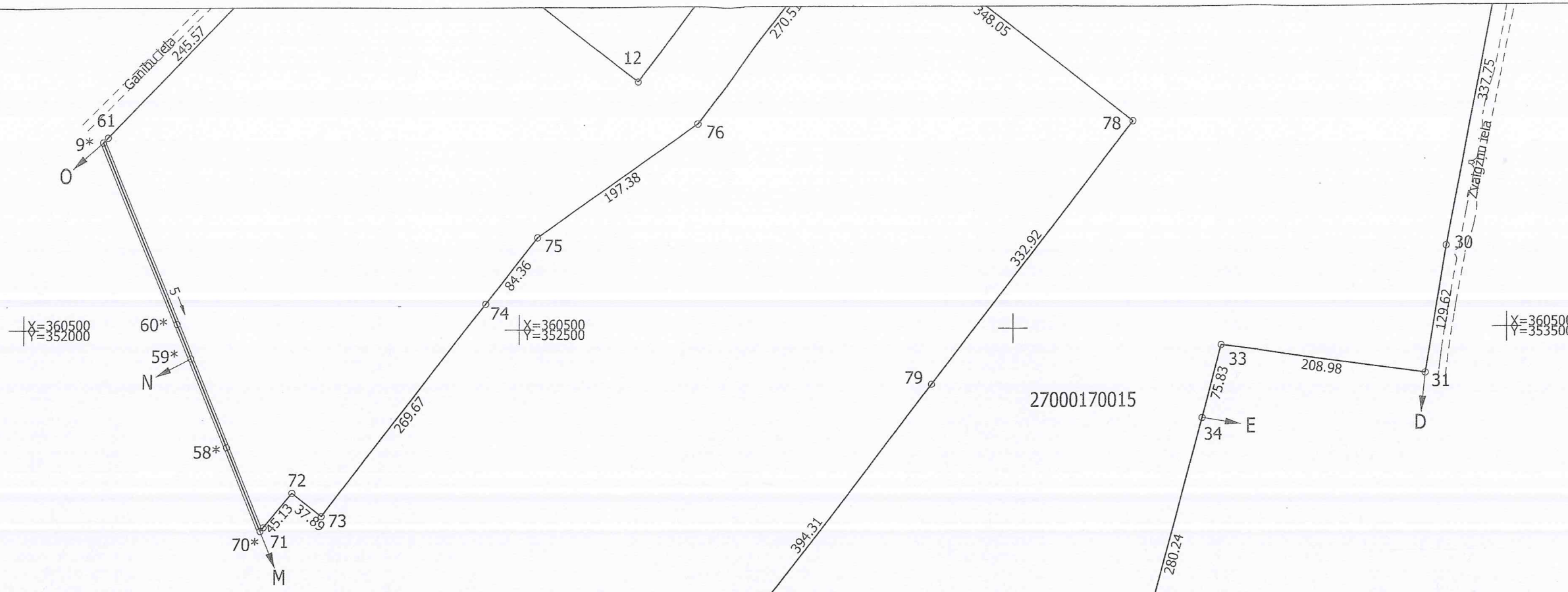
Valsts zemes dienesta  
Kurzemes reģionālās nodaļas  
Ventspils biroja vecākā kadastra  
inženiere N. Mazistaba



SIA "Ventmetrs" biroja vadītājs		Olafs Horsts	27. 12. 2017
Ierosinātājs ir informēts par kadastrālās uzmērīšanas laikā veiktajām darbībām to rezultātiem		Anna Bērziņa	27. 12. 2017

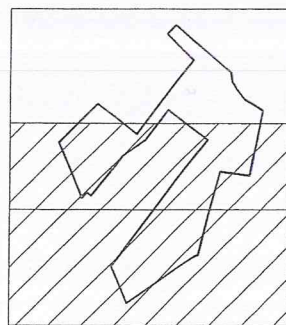






- Robežojamo zemes vienību saraksts:
- no A līdz B: 27000170012 - Ganību iela 99, Ventspils;
  - no B līdz C: 27000170135 - Bebru iela;
  - no C līdz D: 27000170136 - Zvaigžņu iela;
  - no D līdz E: 27000170114 - Zvaigžņu iela 80, Ventspils;
  - no E līdz F: 27000170115 - Zvaigžņu iela 84, Ventspils;
  - no F līdz G: 27000170116 - Zvaigžņu iela 88, Ventspils;
  - no G līdz H: 27000170122 - Zvaigžņu iela 88A, Ventspils;
  - no H līdz I: 98840010015 - "Pāji";
  - no I līdz J: 98840010027 - "Melnšili", Vārves pag., Ventspils nov.;
  - no J līdz K: 98840010197 - "Pavasari";
  - no K līdz L: 98840010173 - "Lidlauks 1";
  - no L līdz M: 27000170138 - Ganību iela 115, Ventspils.;
  - no M līdz N: 98840010024 - "Jaunmangalji";
  - no N līdz O: 98840010026 - "Dižmangalji", Cirpstene, Vārves pag., Ventspils nov.;
  - no O līdz P: 27000180143 - Ganību iela;
  - no P līdz R: 27000170130 - Ganību iela 107, Ventspils;
  - no R līdz S: 27000170011 - Ganību iela 105, Ventspils;
  - no S līdz T: 27000170013 - Ganību iela 101, Ventspils;
  - no T līdz A: 27000180142 - Ganību iela.

LAPU IZVIETOJUMA SHĒMA



Plāna mērogs 1:5000  
Zemes vienības platība: 94.0117 ha

Mērnieks Olafs Horsts (sert. sērija BB Nr. 41, derīgs no 18.10.2010. līdz 17.10.2020.) apliecina, ka plāns izgatavots atbilstoši Ministru kabineta 2011. gada 27. decembra noteikumiem Nr.1019 "Zemes kadastrālās uzmērīšanas noteikumi".		Olafs Horsts	27.12.2017.
---	--	--------------	-------------